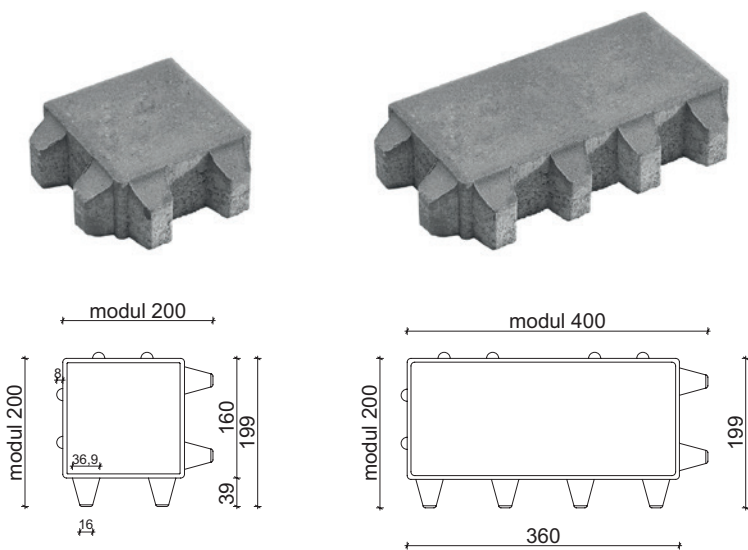




# ECOGREEN

## ECOGREEN GYEPFUGÁS TÉRKŐ 8 CM VASTAGSÁGBAN



### TECHNIKAI ADATOK

Forma	-						
Felület	Nyersbeton						
Élkialakítás	Fózolt						
Raszter méret (cm)	Elem méret (cm)	Súly/raklap* (kg)	Súly/sor* (kg)	Terület/sor (m <sup>2</sup> )	Terület/raklap (m <sup>2</sup> )	Sor/raklap (db)	Elemek mennyisége soronként
20×20×8	-	1035	129,38	0,96	7,68	8	24
40×20×8	-	1100	137,5	0,96	7,68	8	12

\* A termékek nettó összsúlyát tartalmazzák, ehhez a kiszállítás során hozzáadódik a raklap és a csomagolás súlya.

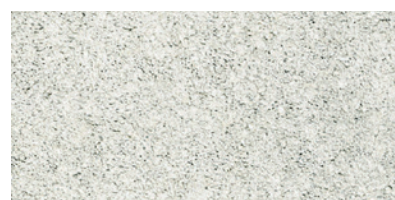
### SZÍNEK



szürke



antracit (40×20cm projekt szín)



fehér (projekt szín)

Az ECOgreen gyepfugás burkolat haladó megoldás a környezetbarát felületrögzítésre. A térkövek 20-as és 40-es méretrendszerével környezetbarát módon rögzíthető rész-felületek alakíthatók ki Semmelrock burkolórendszerekkel, mint pl. La Linia-val. Az ECOgreen könnyen lerakható a gyárilag beépített távtartó betétekkel.

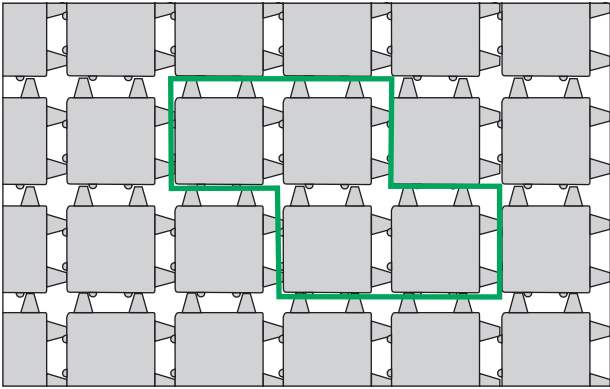
Így az utakon, behajtókon és parkolóhelyeken olyan robusztus burkolat jön létre, amely járás- és felhasználóbarát, valamint megbízhatóan elszívárogtatja az esővizet.

Időszakosan alkalmas teherfoglalom áthaladására is, például parkolás, rakodás. Állandó nagy terhelésre nem alkalmas.

### Alkalmazási területek:

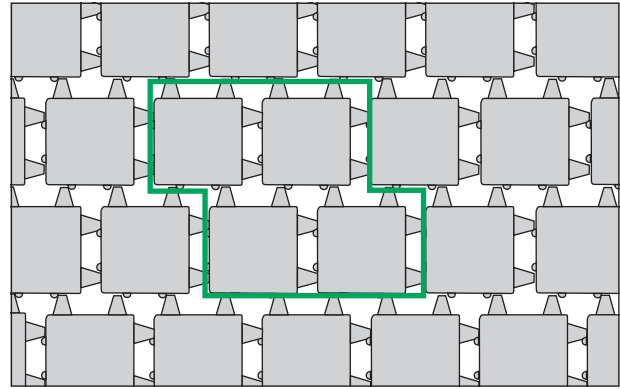
- bejáratok
- parkolók
- belső udvarok
- járdák

KÖTÉSMINTÁK: ECOGREEN GYEPFUGÁS TÉRKŐ 8 CM VASTAGSÁGBAN



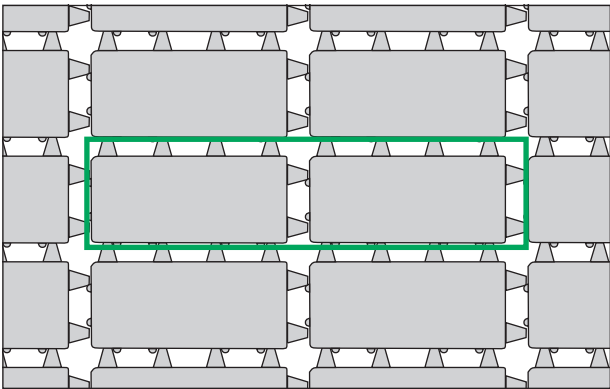
Hálós kötés

<b>1. MINTA</b>	Méret	
	20×20 cm	
Igény/m <sup>2</sup>	kb. 25 db	



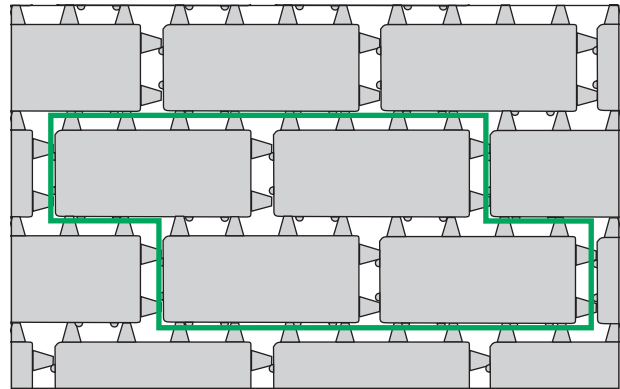
Futókötés

<b>2. MINTA</b>	Méret	
	20×20 cm	
Igény/m <sup>2</sup>	kb. 25 db	



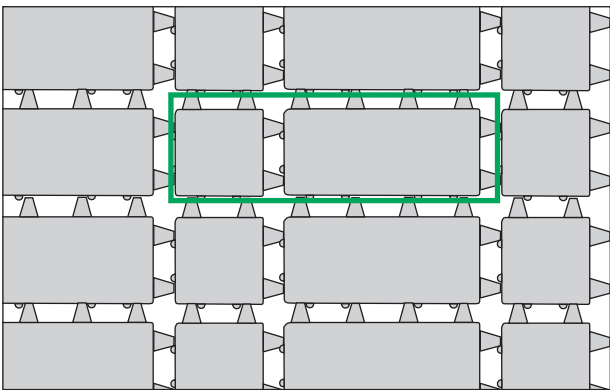
Hálós kötés

<b>3. MINTA</b>	Méret	
	40×20 cm	
Igény/m <sup>2</sup>	kb. 12,5 db	

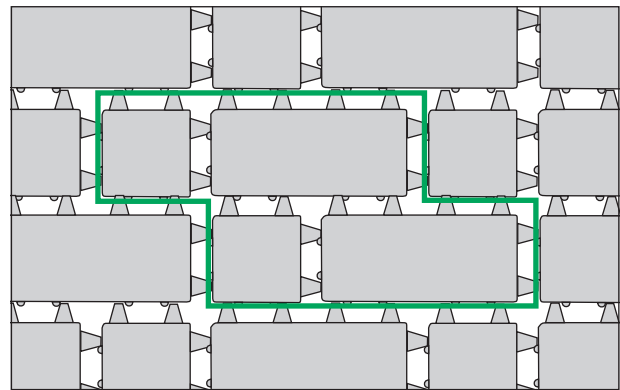


Futókötés

<b>4. MINTA</b>	Méret	
	40×20 cm	
Igény/m <sup>2</sup>	kb. 12,5 db	

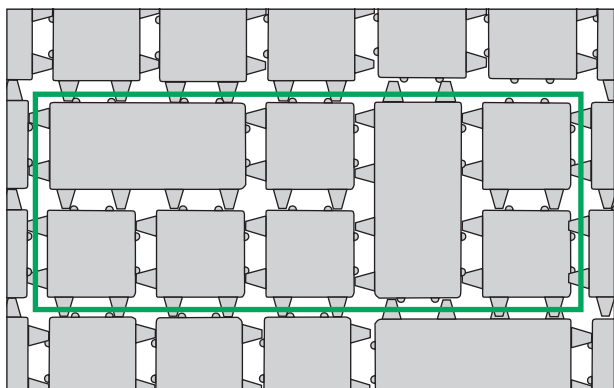


<b>5. MINTA</b>	Méret	
	20×20 cm	40×40 cm
	Igény/m <sup>2</sup>	kb. 8 db



<b>6. MINTA</b>	Méret	
	20×20 cm	40×40 cm
	Igény/m <sup>2</sup>	kb. 8 db

## KÖTÉSMINTÁK: ECOGREEN GYEPFUGÁS TÉRKŐ 8 CM VASTAGSÁGBAN



<b>7. MINTA</b>	Méret
	20x20 cm
Igény/m <sup>2</sup>	kb. 25 db

### SPECIÁLIS FEKTETÉSI TUDNIVALÓK

#### Felhasználási terület:

Személygépkocsik által használt parkoló- és állóhelyek. Géppel fektethető.

#### Fektetés/megmunkálás:

Személygépkocsik által használt területeken elegendő alépítmény nélküli, de megfelelően teherbíró felületre való fektetése. Kisebb egyenetlenségeket agyagos vagy humusszal vegyített homokkal kell kiegyenlíteni! Rendszeres, nagyobb terhelés esetén (kis tehergépjárművek) olyan tartórétet kell megtervezni, mint egy burkolatalapzatnál. Az ECOgreent a tartórétre, ill. a homokágyra fektessük le. Vigyázni kell arra, hogy a tartórét anyagában is legyenek humuszos vagy agyagos alkotóelemek, hogy a humusz a talajkamrákból ne mosódjon ki az altalajba! Ezenkívül ez szabályozza a vízháztartást is, és a mélyre nyúló fűgyökerek így táptalajt is találnak.

Szabad tereket száraz humusszal, ill. humusz-homok keverékkel (keverési arány 1:2) kell feltölteni. A kiválasztott fűmagkeveréket a feltöltés előtt kell hozzáadni a humuszhoz, ill. a humusz-homok keverékhez. A felület lesöprése után legjobb, ha felületi permetezővel bevizezzük a talajt, és hagyjuk, hogy megszívja magát. A gyepfugák előforduló süllyedéseit ismételt humuszos lehúzással kell kiegyenlíteni! A mindenkori helynek megfelelően, szárazsággal szemben ellenálló és rövid idő alatt megnövő fűmagkeveréket javasolt használni (helyileg szokásos sportpálya keverék minőséget).

A kizöldült gyepek felület gondozása megfelel a normál gyepterületének. Az erős napsugárzás által ért területeket azonban gyakrabban kell öntözni, mivel a betonkövek felmelegedése miatt a talajkamrák kiszáradhatnak.

#### Alkalmazási területek:

- parkok
- járdák
- parkolók
- bejáratok
- belső udvarok