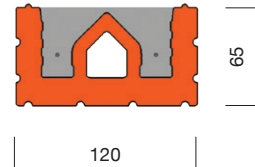
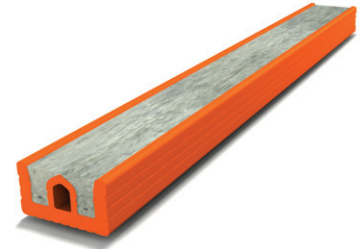


# Porotherm A-12 áthidaló

## Kiegészítő

MŰSZAKI ADATOK				
Termék leírás	keramiaköpenyes előfeszített vasbeton áthidaló			
Rendeltetés	védett falazatokban való felhasználásra			
Szabvány	MSZ EN 845-2:2013+A1:2016			
Nemzeti műszaki értékelés				
ÁTHIDALÓJELLEMZŐK				
Szélesség	-	120	mm	
Magasság	$d_{ppcl}$	65	mm	
Hosszúság	$l$	1 000 - 3 000	mm	
Szabad nyílásköz	$l_0$	500 - 2 750	mm	
Méretlépcső	-	250	mm	
Felületi tömeg (egységnyi felületre)	-	215	kg/m <sup>2</sup>	
Tömeg	-	14	kg/m	
ALAPANYAG JELLEMZŐK				
Kerámia kéregelem	-	T230	-	
Beton	-	C40/50-XC3-8-F6	-	
Feszítőhuzal	-	Y1960C (ø 2,5 mm)	-	
BEÉPÍTÉSI JELLEMZŐK				
Kötegnorma	100 - 200 cm hossz 225 - 300 cm hossz	48 32		db/köteg
Hosszúság (cm)	Szabad nyílásköz (12,5 cm felfekvés) (cm)	Szabad nyílásköz (25 cm felfekvés) (cm)	Feszítőhuzalok száma (db)	Tömeg (kg)
100	75	50	3	14,0
125	100	75	3	17,5
150	125	100	4	21,0
175	150	125	4	24,5
200	175	150	4	28,0
225	200	175	4	31,5
250	225	200	4	35,0
275	250	225	4	38,5
300	275	250	4	42,0
TARTÓSZERKEZETI JELLEMZŐK				
Teherbíró képesség	lásd Tervezési előírások fejezet			
ÉPÜLETFIZIKAI JELLEMZŐK				
Hővezetési tényező	$\lambda_{equ}$	0,727	W/mK	
Páradiffúziós ellenállási tényező (EN 1745 alapján)	$\mu$	50/150	-	
TŰZVÉDELMI JELLEMZŐK				
Tűzállósági határérték	vakolatlan szerkezetre	R 45		
	1 cm jav. mész- vagy gipszvakolat	R 60		
	1,5 cm perlitvakolattal	R 120		
Tűzvédelmi osztály	-	A1		
EGYÉB JELLEMZŐK				
Tartósság fagyhatással szemben	-	csak védett szerkezetben használható	-	
Vízfelvétel	-	csak védett szerkezetben használható	-	
Veszélyes anyagok	-	NPD	-	



### Alkalmazási terület:

Védett falazatokban kompozit áthidalóként

### Alkalmazási feltétel:

A PTH A-12 áthidaló ráfalazással vagy rábetonozással együtt alkotja a nyílásáthidalást.

A PTH A-12 áthidaló képezi a szerkezet alsó húzott övét, a felső nyomott övét pedig a kisméretű tömör téglá, üreges falazóelem ráfalazás, rábetonozás biztosítja!

### Tervezési előírások:

Részletes tartószerkezeti, tűzvédelmi és akusztikai tervezési adatokat lásd Tervezési előírások c. fejezetben.

### Érvényes:

2022. június 10.