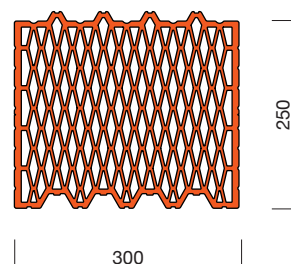
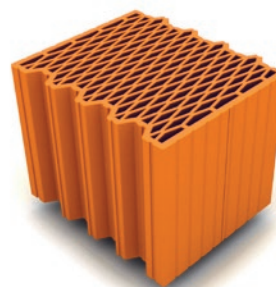


Porotherm 30 X-therm Rapid / 30 X-therm

Comfort

MŰSZAKI ADATOK		Dryfix	Rapid	habarcs	dimenzió
Termék leírása	égetett agyag falazóelem				
Rendeltetés	P - védett falazatokban való felhasználásra				
Szabvány	MSZ EN 771-1:2011+A1:2015				
TÉGLAJELLEMZŐK					
Hosszúság	l_u	250	250	250	mm
Szélesség	w_u	300	300	300	mm
Magasság	h_u	249	249	238	mm
Bruttó száraztestsűrűség	ρ	740	740	740	kg/m ³
Számított elemtömeg	m	13,8	13,8	13,1	kg/db
BEÉPÍTÉSI JELLEMZŐK					
Vakolatlan falvastagság	-	30	30	30	cm
Rakathorma	-	80	80	80	db/raklap
Anyagszükséglet	-	16	16	16	db/m ²
Dryfix extra ragasztóhab kiadósság	-	5	-	-	m ² /flakon
Számított Rapid falazóhabarcs-igény, száraz	-	-	2,25	-	kg/m ²
Számított száraz M 5 L habarcsigény, csak víz-szintes felületre, az üregekbe kerülő habarcs nélkül	-	-	-	23,75	l/m ²
1 m ² vakolatlan fal tömege (kezdő habarcságy nélkül) (Dryfix/Rapid/M 5 L habarcs)	m	221	224	226	kg/m ²
Számított időnorma Dryfix és Rapid falazat első sorára	-	0,28	0,28	-	óra/fm
Számított időnorma általános falnégyzetméterre	-	0,55	0,78	1,14	óra/m ²
TARTÓSZERKEZETI JELLEMZŐK					
Falazóelem kategória	-	I.	I.	I.	kategória
Deklarált nyomószilárdság	-	10	10	10	N/mm ²
Szabványos nyomószilárdság	f_b	11,50	11,50	11,38	N/mm ²
Oldalirányú nyomószilárdság	f_{bh}	2,00	2,00	2,00	N/mm ²
Falazóelem csoport (MSZ EN 1996-1-1 szerint)	-	3.	3.	3.	-
Tapadékszilárdság (mért / EN 998-2 táblázatos)	-	0,08	0,30	0,15	N/mm ²
ÉPÜLETFIZIKAI JELLEMZŐK					
Hővezetési tényező	$\lambda_{10, \text{száraz}}$	0,087	0,087	0,087	W/mK
Egyenértékű hővezetési tényező vakolatlan falra	$\lambda_{\text{terv, fal}}$	0,089	0,090	0,091	W/mK
Hőátbocsátási tényező falazatra, (habarcs=M5L) kívül 2 cm hőszigetelő vakovalattal ($\lambda \leq 0,09$ W/mK), belül 1,5 cm mészcement vakovalattal	U	0,27	0,27	0,27	W/m ² K
Páradiffúziós ellenállási tényező (EN 1745 alapján)	μ	5/10	5/10	5/10	-
Súlyozott laboratóriumi léghanggátlási szám két oldalon vakolt falra (színképillesztési tényezők: C; C _p)	R_w	44 (-2;-3)	44 (-2;-3)	44 (-2;-3)	dB
Súlyozott laboratóriumi léghanggátlási szám belsővakovalattal, kívül min. 12 cm EPS magú homlokzati hőszigetelő rendszerrel (színképillesztési tényezők: C; C _p)	R_w	50 (-1;-4)	50 (-1;-4)	50 (-1;-4)	dB
Súlyozott laboratóriumi léghanggátlási szám belsővakovalattal, kívül min. 10 cm inhomogén ásványgyapot homlokzati hőszigetelő rendszerrel (színképillesztési tényezők: C; C _p)	R_w	58 (-2;-7)	58 (-2;-7)	58 (-2;-7)	dB
TŰZVÉDELMI JELLEMZŐK					
Tűzvédelmi osztály (téglá és falazat)	-	A1	A1	A1	osztály
Tűzállósági határérték (NMÉ / EN 1996-1-2) (2*1,5 cm mészcement vakovalattal)	-	REI 180	EI 240 REI 180	EI 240 REI 180	-
EGYÉB JELLEMZŐK					
Tartósság fagyhatással szemben	-	F0	F0	F0	kategória
Vízfelvétel	-	NPD	NPD	NPD	%
Kezdeti vízfelvétel	-	NPD	NPD	NPD	kg/(m ² -min)
Nedvesség okozta alakváltozás	-	NPD	NPD	NPD	mm/m
Aktív oldható sótartalom	-	S0	S0	S0	kategória
Veszélyes anyagok	-	NPD	NPD	NPD	-



Alkalmazási terület:
Védett falazatokban

Alkalmazható kötőanyagok:



Tervezési előírások:

Részletes tartószerkezeti, tűzvédelmi és akusztikai tervezési adatokat lásd Tervezési előírások c. fejezetben.

Érvényes:

2021. szeptember 1.