

Porotherm 30 Sarok Rapid / 30 Sarok

Kiegészítő

MŰSZAKI ADATOK	Dryfix	DBM*	habarcs	dimenzió
Termék leírása	égetett agyag falazóelem			
Rendeltetés	P - védett falazatokban való felhasználásra			
Szabvány	MSZ EN 771-1:2011+A1:2015			
Nemzeti műszaki értékelés (Dryfix)	A-239/2015			

TÉGLAJELLEMZŐK

Hosszúság	l_u	175	175	175	mm
Szélesség	w_u	300	300	300	mm
Magasság	h_u	249	249	238	mm
Bruttó száraztestsűrűség	ρ	800	800	800	kg/m ³
Számított elemtömeg	m	10,5	10,5	10	kg/db

BEÉPÍTÉSI JELLEMZŐK

Vakolatlan falvastagság	-	30	30	30	cm
Rakathorizont	-	96/48	96/48	96/48	db/raklap
Anyagszükséglet (sarokként / sor)	-	1	1	1	db
Dryfix extra ragasztó kiadósság	-	6	-	-	m ² /flakon
Számított Rapid falazóhabarcs-igény, száraz	-	-	2,68	-	kg/m ²
Számított száraz M 5 L habarcsigény, csak vízszintes felületre, az üregekbe kerülő habarcs nélkül	-	-	-	30,40	kg/m ²
1 m ² vakolatlan fal tömege (kezdő habarcságy nélkül) (Dryfix/DBM/M 2,5 habarcs)	m	-	-	-	kg/m ²
Számított időnorma Rapid falazat első sorára	-	-	-	-	óra/fm
Számított időnorma általános falnégyzetméterre	-	-	-	-	óra/m ²

TARTÓSZERKEZETI JELLEMZŐK

Falazóelem kategória	-	I.	I.	I.	kategória
Deklarált nyomószilárdság	-	12	12	12	N/mm ²
Szabványos nyomószilárdság	f_b	13,80	13,80	13,66	N/mm ²
Oldalirányú nyomószilárdság	f_{bh}	-	-	-	N/mm ²
Falazóelem csoport (MSZ EN 1996-1-1 szerint)	-	2.	2.	2.	-
Tapadószilárdság (mért / EN 998-2 táblázatos)	-	-	-	-	N/mm ²

ÉPÜLETFIZIKAI JELLEMZŐK

Hővezetési tényező	$\lambda_{10, \text{száraz}}$	-	-	-	W/mK
Egyenértékű hővezetési tényező vakolatlan falra	$\lambda_{\text{terv, fal}}$	-	-	-	W/mK
Hőátbocsátási tényező falazatra, kétoldali mészcement vakolattal	U	-	-	-	W/m ² K
Páradiffúziós ellenállási tényező (EN 1745 alapján)	μ	5/10	5/10	5/10	-
Súlyozott laboratóriumi léghanggátlási szám két oldalon vakolt falra (színképillesztési tényezők: C; C _p)	R_w	-	-	-	dB

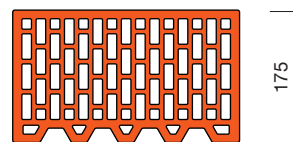
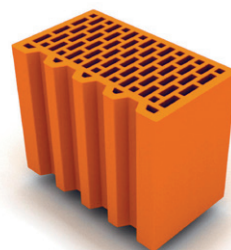
TŰZVÉDELMI JELLEMZŐK

Tűzvédelmi osztály (tégla és falazat)	-	A1	A1	A1	osztály
Tűzállósági határérték (NMÉ / EN 1996-1-2) (2*1,5 cm mészcement vakolattal)	-	REI 180	REI 240 REI-M 90	REI 240 REI-M 90	-

EGYÉB JELLEMZŐK

Tartósság fagyhatással szemben	-	F0	F0	F0	kategória
Vízfelvétel	-	NPD	NPD	NPD	%
Kezdeti vízfelvétel	-	NPD	NPD	NPD	kg/(m ² -min)
Nedvesség okozta alakváltozás	-	NPD	NPD	NPD	mm/m
Aktív oldható sótartalom	-	S0	S0	S0	kategória
Veszélyes anyagok	-	NPD	NPD	NPD	-

*DBM = PTH Rapid vékonyrétegű falazóhabarcs



300

175

Alkalmazási terület:

Védett falazatokban

Alkalmazható kötőanyag:



Tervezési előírások:

Részletes tartószerkezeti, tűzvédelmi és akusztikai tervezési adatokat lásd Tervezési előírások c. fejezetben.

Érvényes:

2023. március 6.